

# SCHNELLE UNTERSTÜTZUNG IHRER REMOTE-MITARBEITER MIT HPE SIMPLIVITY FÜR VDI

**Vielen Unternehmen fehlt es an den nötigen Ressourcen für die Implementierung skalierbarer und sicherer Lösungen für eine virtuelle Desktop-Infrastruktur (VDI).**



## WAS HINDERT SIE?

- Kein Budget oder keine IT
- Keine gemeinsame Vision einer Lösung
- Unzureichende Leistung oder Grafikerunterstützung



## WAS BRAUCHEN SIE ZUR UNTERSTÜTZUNG IHRER REMOTE-MITARBEITER?

- Eine sofort nutzbare Lösung für eine Hyperconverged Infrastructure (HCI), die einfach zu managen und zu skalieren ist
- Flexible Konfigurationen und Plattformen für verschiedene Budgets/Workloads
- Schnelle Leistung für eine VDI

## HPE SIMPLIVITY FÜR VDI



### EINFACHE VERWALTUNG, BEREITSTELLUNG UND SKALIERUNG

- Eine einzige Schnittstelle für das Management von HPE SimpliVity Clustern und Citrix Desktop oder VMware Horizon®
- Implementierung mehrerer Knoten gleichzeitig für eine VDI-Umgebung, die in weniger als zwei Stunden einsatzbereit ist<sup>1</sup>
- Einfaches Hinzufügen von Datenspeicher- und Rechenressourcen (Skalierung reiner Rechenknoten, wenn Speicher nicht nötig ist)
- Lineare Skalierung entsprechend dem Bedarf
- Vorausschauende Analyse und Erkenntnisse mit HPE InfoSight

### SICHERHEIT UND LEISTUNG

- Maximale und vorhersehbare Leistung – validiert von Login VSI
- Hohe Ausfallsicherheit durch RAID- und RAIN-Architekturen
- Integrierte, hocheffiziente Sicherungen
- Stretch-Cluster-Unterstützung, wenn ein RPO von null erforderlich ist
- Virtualisierung von High-End-Grafiken, unterstützt von NVIDIA® GPUs



### VALIDIERTE LÖSUNGEN

- Einfache Skalierung durch Verbindung mit der Citrix Ready HCI Workspace Appliance
- Unterstützung für VMware Horizon und Citrix Desktop, validiert von Login VSI
- HPE SimpliVity Plugin für die Bereitstellung von Worker-Knoten aus VMware vCenter®
- Automatisierte Disaster Recovery mit HPE SimpliVity RapidDR

## WÄHLEN SIE DAS FÜR SIE RICHTIGE MODELL AUS



### HPE SimpliVity 325

HPE SimpliVity 325 ist eine kompakte, aber leistungsstarke Plattform mit AMD-Prozessoren. In kostenbewussten Unternehmen mit begrenztem Platz ist das die ideale Lösung für VDI-Workloads. Diese mit umfassenden HPE SimpliVity Softwarefunktionen ausgestattete Lösung bietet höchste und vorhersehbare Leistung für Wissensarbeiter, nur halb so hohe Kosten pro Desktop und die doppelte Desktop-Dichte im Vergleich zu anderen Lösungen.<sup>2</sup>

Geeignet für:



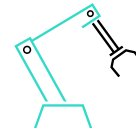
Behörden in Ländern und Kommunen



Bildungswesen (SLED)



Einzelhandel



ROBO/Edge



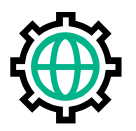
### HPE SimpliVity 380

Mit HPE SimpliVity 380 können Unternehmen mit hohem Speicher- oder Rechenaufwand oder persistenten Desktops, die große Mengen an Benutzerdaten verwalten, die Kosten für eine VDI niedrig halten und das Systemmanagement einfach gestalten. Falls nötig, kann bei dieser flexiblen Lösung die CPU-, Hauptspeicher- und Datenspeicherkapazität erhöht werden. Sie eignet sich ideal für GPU-intensive Workloads.

Die richtige Lösung für:



Finanzservices



Fertigung



Gesundheitswesen



Forschung



### HPE SimpliVity 2600

HPE SimpliVity 2600 ist eine hyperkonvergente Lösung mit hoher Rackdichte. Sie wurde für Unternehmen mit begrenztem physischem Platzangebot und für Unternehmen, die eine VDI an Co-Location-Standorten einsetzen, entwickelt. Jeder HPE SimpliVity 2600 Knoten unterstützt bis zu zwei GPUs und eignet sich daher gut für grafikintensive Umgebungen.

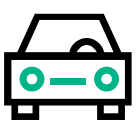
Hervorragend geeignet für:



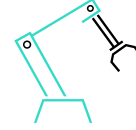
Öl- und Gasindustrie



Unternehmen mit Co-Location-Standorten



Automobilindustrie



ROBO/Edge

## WARUM HPE SIMPLIVITY?

### Schnell



Herausragende Desktop-Dichte und beispiellose Leistung, validiert von Login VSI<sup>3</sup>

### Effizient



Garantierte Dateneffizienz, dadurch geringerer Speicherbedarf und höhere Leistung<sup>4</sup>

### Einfach



Integrierte Lösung mit einfachem Management, die mit Citrix Cloud oder VMware vSphere® verbunden werden kann, um Desktops und Anwendungen bereitzustellen und die Gesamtbetriebskosten zu senken

## WEITERE INFORMATIONEN FINDEN SIE UNTER

[hpe.com/de/de/integrated-systems/simplivity](http://hpe.com/de/de/integrated-systems/simplivity)

<sup>1,2</sup> Interne HPE Tests, April 2020

<sup>3</sup> [loginvsi.com/resources/benchmark-reports](http://loginvsi.com/resources/benchmark-reports)

<sup>4</sup> HPE SimpliVity Hyperguarantee, Juli 2019